

Exposition

PALESTINE / L'EAU CONFISQUÉE

Quand l'eau devient une arme
de la politique d'annexion par Israël



Hirbet Bir Al'idd / Sud d'Hebron /
Une femme palestinienne s'approvisionne
en eau à une citerne.

Photos / Anne Paq / ActiveStills
Gérard Pauchet / AFPS-Albertville
Evry Palestine

Exposition conçue et réalisée par
Evry Palestine et l'AFPS-Albertville



Association
France Palestine Solidarité | ALBERTVILLE

2014

Une stratégie implacable

L'Etat d'Israël confisque à lui seul la plus grande part des ressources en eau de l'ensemble Israël/Palestine/Jordanie.

Le lac Tibériade / Alimente un aqueduc exclusivement israélien vers les grandes villes et le désert du Néguev ; la surexploitation du lac Tibériade assèche le Jourdain et fait baisser dangereusement le niveau de la Mer Morte.

La Cisjordanie / Emmagasine les pluies de l'hiver dans ses montagnes et les restitue vers l'Est (vallée du Jourdain) et l'Ouest (bande fertile le long de la Ligne Verte) ; par le mur, par la colonisation et par le pompage, Israël s'approprie 85 % de l'eau de la Cisjordanie.

L'aquifère côtier / Le long de la Méditerranée : au niveau de la Bande de Gaza, surpeuplée, paralysée par le blocus et privée d'autres ressources, la surexploitation de l'aquifère et l'insuffisance de l'assainissement conduisent à une catastrophe sanitaire et écologique majeure.

Quelques chiffres...

La consommation annuelle d'un Palestinien est 10 fois plus faible que celle d'un Israélien.

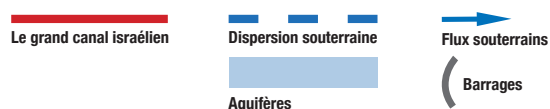
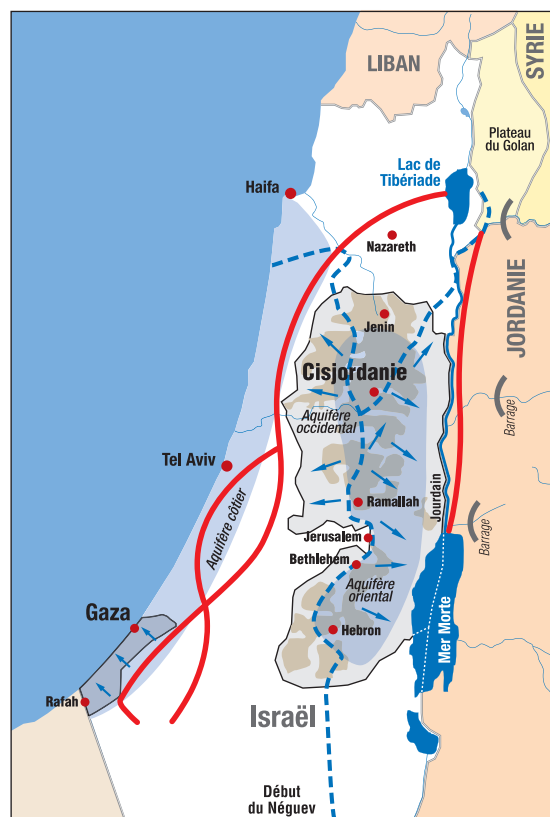
Population des colonies israéliennes : 552 487 colons dans 175 colonies pour un total de 564 625 colons sur la toute la Cisjordanie.

82 % des terres du gouvernorat de Bethleem colonisées ou rendues inaccessibles aux Palestiniens.

50 000-60 000 Palestiniens vivent dans la Vallée du Jourdain et n'ont accès qu'à 6 % des terres contre 9 500 colons, répartis dans 33 colonies et 7 avant-postes.

75 % de la population de Gaza reçoit de l'eau moins d'un jour sur trois (chiffres été 2012).

Le Haut Jourdain : Israël prélève 130 millions de m³ sur les 4 rivières Hasbani, Litani, Banias et Dan, pour alimenter Haïfa.



Construction de l'exposition

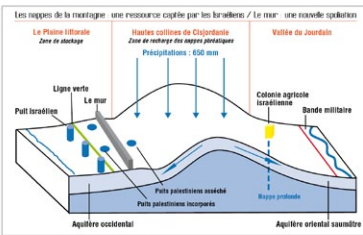
- Mécanismes et conséquences
- Jérusalem et la Cisjordanie
- La Vallée du Jourdain
- La Mer morte
- Gaza
- Repères

EXTRAITS de l'exposition

Mécanismes et conséquences, Jérusalem et Cisjordanie

Le mécanisme de la confiscation en Cisjordanie

Israël délivre des permis de forage et installe des stations de pompage / 140 installations et détruit le système ancestral d'irrigation palestinien, les puits, les citernes d'eau / 14 entre 2009 et 2011



Source: Hydrologie sous l'occupation - 2008
www.hydrologieunderoccupation.org

MAIS CE N'EST PAS TOUT. ISRAËL interdit aux Palestiniens de forer de nouveaux puits, interdit aux Palestiniens de pomper ou d'approfondir les puits déjà existants, interdit aux Palestiniens l'accès au Jourdain, interdit aux Palestiniens de bâtir leurs propres infrastructures pour l'eau et les égouts.

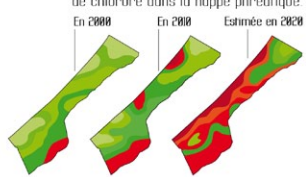
Les conséquences de la confiscation dans la Bande de Gaza



Photos satellites / Surpeuplée, la Bande de Gaza n'est pas viable sans apport d'eau extérieur, mais Israël interdit tout transfert d'eau de Cisjordanie vers Gaza. Rongée par la surpopulation, le manque d'eau douce et les destruction des plantations, elle est bordée par les cultures israéliennes, verdoyantes et structurées. L'image du haut est prise au niveau de l'han Younis.



Pollution / Évolution de la concentration de chlorure dans la nappe phréatique.



83 / Palestine, Foto colléctive
Crédits photos: Anne Fay (Akwaville) - Gérard Pouchet (MPS Akwaville) - Emg Palestine

Association France Palestine Solidarité | AURVILLE



Ma'aleh Adumim /

L'opulence verdoyante côtoie le désert / Située entre Jérusalem et Jericho, aux abords du Désert de Judée, Ma'aleh Adumim est une imposante colonie destinée à couper la Cisjordanie en deux, en séparant le Nord du Sud. Fondée en 1955, elle a le statut de ville depuis 1991. L'eau captée par Israël sert à remplir les piscines, alimenter les habitations en eau courante et arroser les plantations alors qu'à quelques encablures, les Dédoums luttent pour quelques litres d'eau destinés à subvenir à leurs besoins vitaux et à arroser leurs troupeaux et qu'ils vont chercher dans des citernes exposées en plein soleil.



85 / Palestine, Foto colléctive
Crédits photos: Anne Fay (Akwaville) - Gérard Pouchet (MPS Akwaville) - Emg Palestine

Association France Palestine Solidarité | AURVILLE



Hébron • Réservoir d'eau endommagé par les colons / Un réservoir sur lequel les soldats ont tiré, sur le toit d'une maison palestinienne adjacente à la colonie de Beit Romano, dans la vieille ville de Hébron. La plupart des maisons palestiniennes ont des citernes d'eau sur le toit pour pallier la pénurie constante.

Citernes et puits à Hébron et dans la région sud d'Hébron



Jimba • L'enfant et le puits / Un enfant palestinien du village de Jimba, situé à proximité immédiate de la colonie de Beit Younis, se ramène au puits. Sous prétexte de leur localisation dans la zone de nr 408, le village de Jimba et 7 autres communautés sont menacés d'expropriation et de démolition.



Wawawis • Des colons volent l'eau / Vient de la colonie de Mitzpe Yair. Des colons se servent sans vergogne dans un puits de Wawawis après avoir envahi le village. Leur cynisme va jusqu'à filmer la scène.

87 / Palestine, Foto colléctive
Crédits photos: Anne Fay (Akwaville) - Gérard Pouchet (MPS Akwaville) - Emg Palestine

Association France Palestine Solidarité | AURVILLE



Au sud de Bethlehém / et d'Hébron

La communauté de l'habitat Zarkita désertée • / Un enfant près d'un puits démolit le matin par l'armée israélienne. Les soldats ont détruits 2 structures résidentielles, 2 puits, 4 abris pour animaux et 1 structure en béton pour la réserve de blé, plongeant 7 familles dans le désarroi et le dénuement.

Wadi Folan harçonné • / Le village est enclavé entre la ligne verte et la colonie voisine de Beitar Illit, qui déverse régulièrement ses eaux usées dans la vallée sur les terres du village. Non seulement ses habitants dépendent du ruissellement des eaux de pluie mais ils viennent de subir à nouveau des mesures confiscatoires de terres fertiles (novembre 2012).



88 / Palestine, Foto colléctive
Crédits photos: Anne Fay (Akwaville) - Gérard Pouchet (MPS Akwaville) - Emg Palestine

Association France Palestine Solidarité | AURVILLE

EXTRAITS de l'exposition

Vallée du Jourdain et Mer morte



Du vol à la culture / Réservoir d'eau israélien au-dessus de la commune de Al Jiftik et servant, entre autre, à l'arrosage des palmiers dattiers cultivés par les colons. La taille du réservoir reflète l'ampleur de la confiscation de l'eau.

Al Jiftik /

Destruction systématique des infrastructures / Un canal d'irrigation à Al Jiftik volontairement détruit par l'armée d'occupation. Si les infrastructures palestiniennes ne sont pas saccagées, elles sont de toute façon à sec et ne servent plus à rien.



12 / Palestine, Terre confisquée
Grands photos : Anne Paq (Akwaville) - Gérard Pascher (MPS Akwaville) - Emg Palestine

Association France Palestine Solidarité | ALBERTVILLE



Opresme et provocation / Une station de pompage israélienne toute neuve, parfaitement entretenue et protégée, installée à quelques mètres d'un groupe d'habitations bédouines...

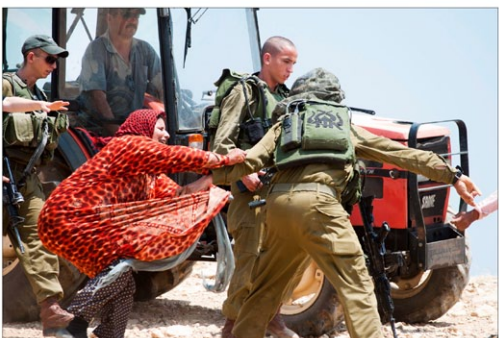
Al Hadidiya /

Sans moyens, pas d'entretien / Tuyaux d'approvisionnement d'eau pour les Palestiniens rongés par le manque d'entretien et abandonnés, tandis que les colons israéliens voisins jouissent d'installations modernes (arrière plan). Les habitants du village doivent travailler leurs cultures à Tarnoum en passant par une porte militaire ouverte seulement 3 fois/semaine.



11 / Palestine, Terre confisquée
Grands photos : Anne Paq (Akwaville) - Gérard Pascher (MPS Akwaville) - Emg Palestine

Association France Palestine Solidarité | ALBERTVILLE



Al Maleh et route 98 /

La brutalité non plus n'a pas de limite / Déterminées à résister, les femmes d'Al Maleh se sont accrochées au tracteur et à la citerne pour empêcher leur confiscation. Les soldats n'ont pas hésité une seconde à recourir à la force pour terminer leur besogne.

Les oasis de verdure de la Vallée du Jourdain / Colonies agricoles le long de la route 98. Dans cette région, une oasis n'est pas un miracle de la nature au cœur d'un désert. C'est la preuve du vol manifeste de l'eau et de la terre des Palestiniens par l'état d'Israël, dans l'indifférence générale et au mépris des lois internationales.



16 / Palestine, Terre confisquée
Grands photos : Anne Paq (Akwaville) - Gérard Pascher (MPS Akwaville) - Emg Palestine

Association France Palestine Solidarité | ALBERTVILLE



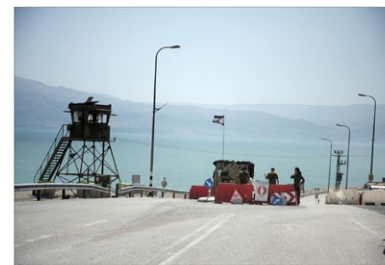
Un accès interdit aux Palestiniens, un désastre écologique en perspective.

La Mer Morte, ce lac d'eau salée entre Israël, la Jordanie et la Cisjordanie, a perdu le 1/3 de sa superficie en 50 ans, en grande partie du fait de la surexploitation croissante du Jourdain par Israël.

L'eau du Jourdain, qui alimentait la mer Morte en eau douce, est détournée au niveau du lac de Tibériade (point de départ du grand canal national qui va jusqu'au Neguev).

Augmentation de la salinité / Risque d'effondrement des rives, disparition d'ici 2050 et époussement des nappes fossiles profondes jordaniennes pour faire face à la baisse de l'eau stockée.

Une solution possible ? Le canal Mer Rouge (Aqaba) / Mer Morte, "canal de la paix", projet pharaonique, coûteux et risqué dont la réalisation reste hypothétique.



Interdiction d'accès à ses rives côté Cisjordanie pour les Palestiniens / Israël occupe le terrain et installe ses colonies.



Ressources naturelles pillées / La firme israélienne Ahava s'est installée dans la colonie de Mitzpe Shalem située le long de la Mer Morte, en Cisjordanie, à 4 km à l'intérieur de la ligne verte. Elle y exploite la boue de la Mer Morte pour ses produits cosmétiques, importés en Europe, estampillés originaires de la "Mer Morte Israël" et bénéficiant indûment de conditions d'exportation privilégiées conclues avec l'Europe. Nous prôtons le boycott de ces produits.

17 / Palestine, Terre confisquée
Grands photos : Anne Paq (Akwaville) - Gérard Pascher (MPS Akwaville) - Emg Palestine

Association France Palestine Solidarité | ALBERTVILLE



La Mer Morte

EXTRAITS de l'exposition

Gaza, une catastrophe annoncée



Eau potable / Eau polluée

Les points d'eau potable / Les Gazaouis doivent s'approvisionner en eau douce par jerrycan, auprès de prestataires publics ou privés. Ici, le point de distribution public du camp de Khan Younis.

Les marécages de Wadi Gaza / Sans structure d'évacuation, Wadi Gaza, est complètement polluée par les 16 millions de litres quotidiens d'eaux usées qui se jettent ensuite directement dans la mer. En manque de matériaux de constructions, les femmes et les enfants mettent leur santé en danger en venant y chercher du gravier, dans une odeur pestiférante.



28 / Palestine, Foto confregate / Credits photos: Anne Fay (Schweitzer) - Gérard Pouchet (MPS Aberville) - Ferry Palastine

Association France Palestine Solidarité | ALBERTVILLE



Destruction / Survie

Farahien, à l'est de Khan Younis / Réservoir d'eau appartenant à Jabber Abu Rijla détruit par l'armée israélienne. La ferme de Jabber, située à 100 mètres de la frontière, juste à la limite de la "no-go" zone, a été prise pour cible plusieurs fois par l'armée israélienne, et partiellement détruite en 2008 et 2009. Le danger a forcé la famille à chercher une maison ailleurs. Le seul puits de Jabber a aussi été détruit.

Du plus jeune au plus âgé, la corvée d'eau n'épargne personne / Des enfants remplissent un réservoir d'eau et des bouteilles à un robinet, au milieu de la Bande de Gaza.



21 / Palestine, Foto confregate / Credits photos: Anne Fay (Schweitzer) - Gérard Pouchet (MPS Aberville) - Ferry Palastine

Association France Palestine Solidarité | ALBERTVILLE



Agriculture / Résistance

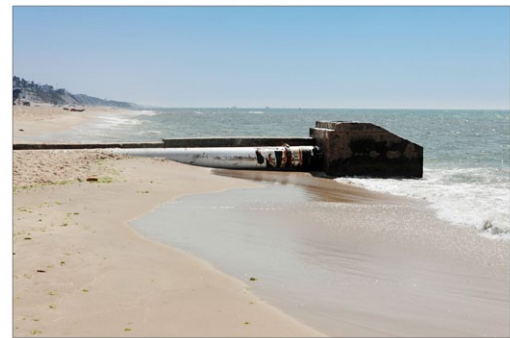
Après l'opération "plomb durci" / Une partie importante de l'agriculture Gazaouis a été détruite par les bombardements israéliens pendant l'opération "plomb durci" en décembre 2008 - janvier 2009. Le réseau d'irrigation a terriblement souffert.

Et malgré tout / Les Gazaouis tentent par tous les moyens de cultiver leurs propres légumes et produits de première nécessité, en extérieur ou sous serres. Certaines de ces serres sont équipées d'un système de récupération des eaux de pluies.



22 / Palestine, Foto confregate / Credits photos: Anne Fay (Schweitzer) - Gérard Pouchet (MPS Aberville) - Ferry Palastine

Association France Palestine Solidarité | ALBERTVILLE



La mer / confisquée

Le rejet des eaux usées à Beer Babah / Une bouche d'égout déverse dans la mer 40 millions de litres par an d'eaux usées non traitées.

Pêcheurs sur la côte nord / Les attaques répétées de l'armée israélienne et les restrictions leur interdisant de se rendre au-delà de 3 miles nautiques (environ 5,5 km), interdisent aux pêcheurs 85 % de la zone maritime définie par l'accord de Gaza-Jericho de 1994. Outre la privation de ressources piscicoles, les pêcheurs sont directement confrontés à la pollution de la petite bande de mer qui leur est accessible.



23 / Palestine, Foto confregate / Credits photos: Anne Fay (Schweitzer) - Gérard Pouchet (MPS Aberville) - Ferry Palastine

Association France Palestine Solidarité | ALBERTVILLE

Le droit à l'eau et à l'assainissement un droit humain fondamental et inaliénable

Aucune solution au conflit israélo-palestinien ne peut être viable, aucune paix ne pourra être durable, si la gestion et le contrôle de l'eau ne sont pas traités de manière égale.

À ce jour, Israël continue de violer le droit international et de bafouer les résolutions de l'ONU, y compris dans le domaine de l'eau.

L'AFPS appelle à des sanctions contre Israël et à la dénonciation des accords de coopération entre l'Union Européenne et Israël, alors que l'Europe continue de les renforcer (l'Europe valide l'ACAA le 23/10/12).

L'AFPS appelle à l'action citoyenne par le boycott des produits issus des colonies et par la dénonciation des entreprises israéliennes qui tirent bénéfice de la colonisation en accaparant terres et ressources en eau palestiniennes.

Le BNC (Comité national palestinien du BDS), représentatif des organisations de la société civile palestinienne, appelle à boycotter l'état d'Israël et à désinvestir les compagnies qui profitent de l'apartheid israélien, de l'occupation ou de la négation des droits des réfugiés.

"L'eau [est] révélatrice d'un nouvel apartheid au Moyen Orient. Sans règlement politique global, on voit mal comment ce qui est devenu un véritable "conflit de l'eau" pourrait trouver une solution."

Extrait du rapport de la mission d'information parlementaire "La géopolitique de l'eau", remis à l'Assemblée Nationale le 13 décembre 2011.

Rapporteur **Jean Glavany**.



Photo : Nejma Farès Abu Jamee

Données techniques de l'expo

tarifs 2014 et contacts

Nombre de panneaux : 25

Dimension d'un panneaux : 60 x 80 cm

Matière : bâche souple, roulée pour expédition.

Attaches : œillets pour crochets "S" (crochets "S" non fournis)

Coût de la location

Associations locales : 80 euros/par semaine + frais de port

Autres organismes (collectivités locales, centres culturels comités d'entreprise...) : nous consulter.

Contacts :

Evry Palestine : contact@evrypalestine.org

AFPS Albertville - Gérard Pauchet : g.pauchet@free.fr